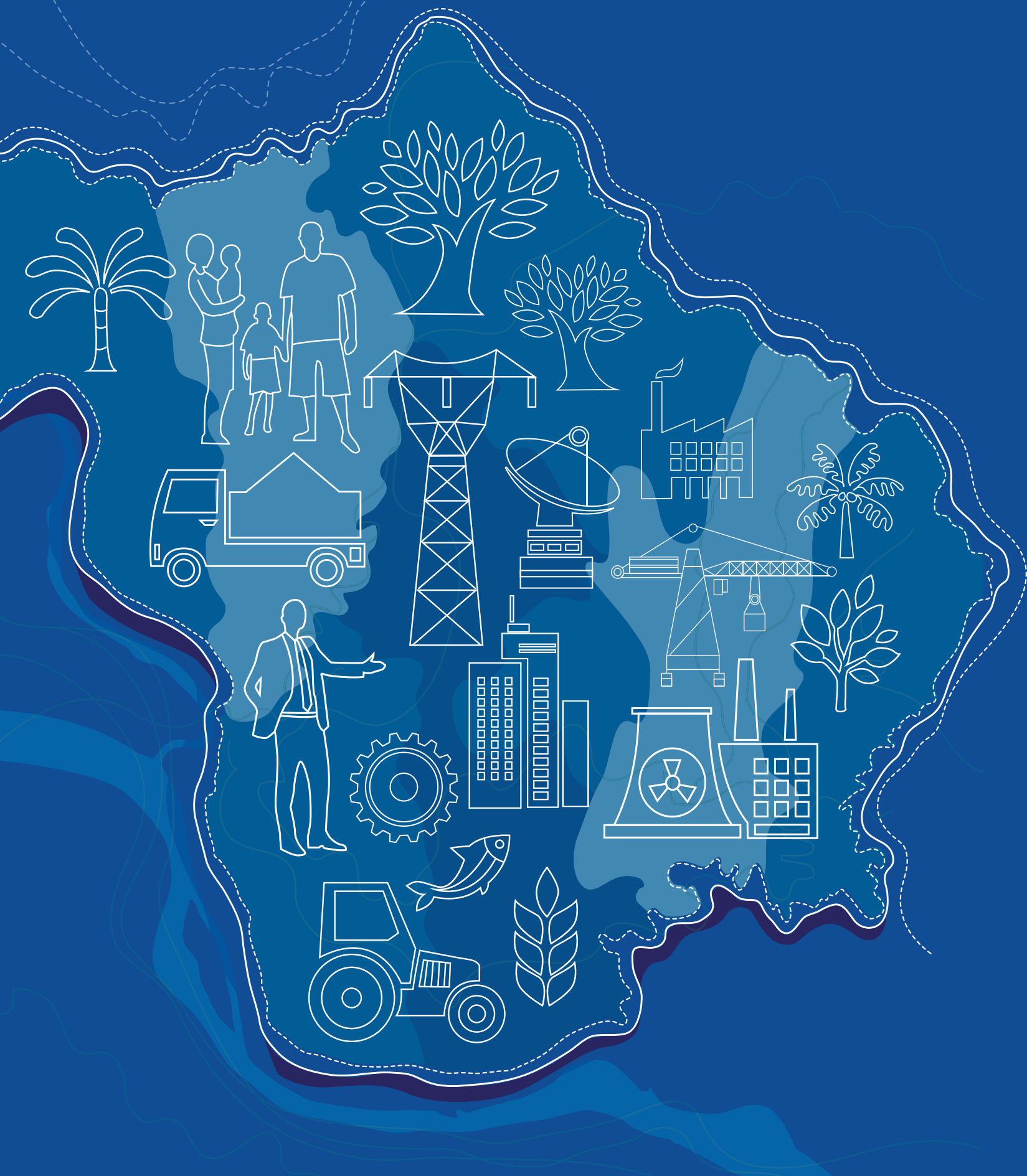


빈 폭성

환영 및 발전



빈푹성

빈푹성의 지리적 개요 (서론)



빈푹성의 지리적 개요 (서론)

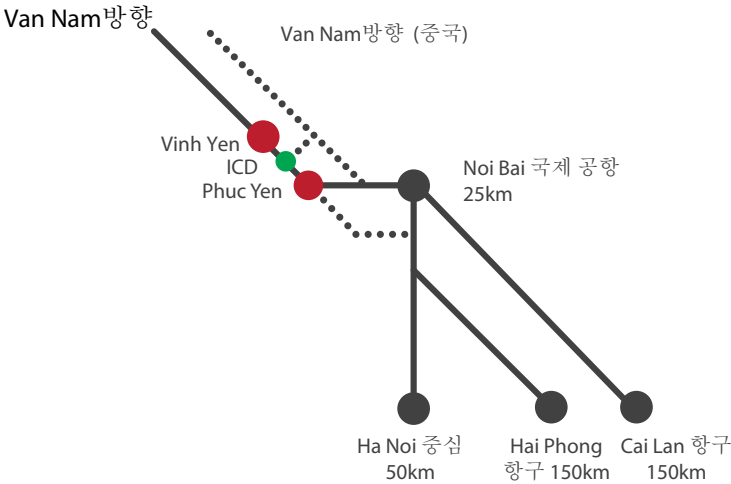
수도인 하노이 인근지역에 속한 빈푹성은 북부의 중심 경제구와 홍강의 평야지역에 위치하고 있다. 빈푹성은 노이바이(Noi Bai)국제공항과 인접하며 동남쪽에 수도인 하노이(Ha Noi), 동북쪽에 타이응웬(Thai Nguyen)성과 북쪽에 두옌꾸왕 (Tuyen Quang)성, 서쪽에 푸터 (Phu Tho)성 등과 접하고 있다.

2011 년~ 2015년 경제 현황

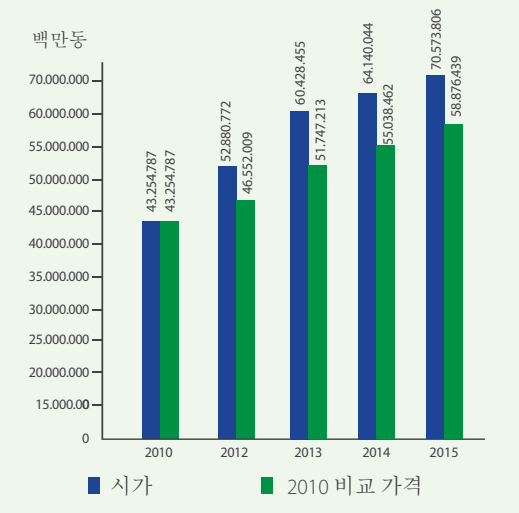
평균 경제 성장률 6.63%

2015년 경제 구성 현황:

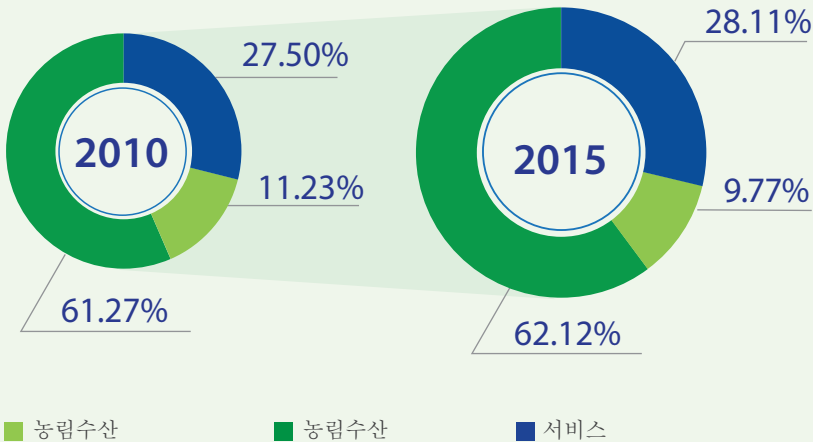
- 공업 - 건설: 62.12%
- 서비스: 28.11%
- 농림수산: 9.77%



성내 총생산 증가 수치



성내 총생산 증가 수치 구조



2020년까지 빈푹도시 개발 구획 지도



Vinh Phuc의 장점 및 차별화

- 성 기관 관리자들의 투자자에 대한 열의 및 최상의 지원; 빠르고 편리한 행정 절차, 원스톱 서비스를 적용, 일본어, 중국어와 베트남어로 소통 가능;
- 유리한 지리적 위치 및 교통을 가지고 있는 Vinh Phuc성: 현대적인 도로, 철도, 수로 시스템; 노이바이 국제 공항에 인접;
- 온화 기후, 좋은 지질, 홍수와 지진 없음; 빈푹성은 베트남 북부의 자동차, 오토바이 생산 중심 지역임;
- 투자자에게 편의를 제공하기 위한 보상 및 토지 조성 전문 위원회 설치;
- 표준 공장 임대 가능;
- 풍부한 역사·문화 유적지, 관광지 있음;
- 지역별 구획되어 있으며 투자자가 안정적으로 투자가능;
- 인구가 젊고 노동력이 풍부하며 교육 받은 노동비율이 높음;
- 세계 은행(WB), 아시아개발은행(ADB), 일본등의 인프라 개선 프로젝트로 혜택을 제공 받을수 있음.

성의 투자 우대 및 지원

- 공업단지 주변과 관광지에 편리한 교통 시스템, 급수 시스템, 전력 시스템, 통신 시스템 등 구축;
- 정부 지정한 토지 임대 가격표에 최저 가격으로 적용;
- 신속히 토지 조성 - 보상 제도 진행으로 투자자에게 토지를 인수인계(인도함);
- 투자 행정 절차를 원스톱 서비스로 처리;
- 생산과정에서 문제 발생시 빈푹 입주 업체와 지방 정부간의 소통 포털사이트를 통한 핫라인 제공;
- 직업훈련과 일자리창출을 위한 지원정책; 공업단지와 산업 집적지에 보조 공업 제품 생산 프로젝트의 행정 절차 및 프로젝트 서류 작성, 컨설팅비와 직업 훈련및 교육비 현금으로 지원.

해외 투자자 지원

- 빈푹 성의 투자 지원 및 촉진국과 일본어, 한국어, 중국어, 영어및 베트남어로 연락하며 다음과 같은 무료 서비스를 받을 수 있음;
- 투자 전 단계: 시장, 인프라, 세금과 우대 제도, 전략 파트너등 정보 제공;
- 서류 완료 단계: 투자 규정 및 행정 절차의 정보 제공; 투자 합리적 위치 소개; 투자 허가서 신청 및 발급 지원; 투자 관련 전문적인 서비스 소개;
- 전개 단계: 토지, 공장 건축에 관한 업무 지원; 인력 채용 지원;
- 운영/투자 후 단계: 어려움 해결 지원, 재무 정보 제공; 영업 다리 역할 서비스; 제품 판매 확장 지원

2016년까지 기술 인프라 구조 구축

- 교통 시스템: 성외 교통 시스템과의 2020년까지 교통 인프라 건설, 교통 시스템은 성외 교통 시스템과 성내 교통 시스템과의 대외적 교통 시스템 간의 연결하는 교통 시스템을 포함함. 성내 경제 - 사회 통일 공간을 분리하는 동향에 성외 교통 시스템을 안정적으로 관리; 승인된 원안대로 경제 - 사회 - 산업 - 관광 발전을 위한 교통 시스템을 구축예정.
- 전기 시스템: 110KV 2개의 신 변전소를 건축완료;
- 급수 시스템: 50,000m3/일 공급 용량이 있는 상수도 회사가 지속 건설 완공하며 추가 총 2개의95,000m3/일 공급용량 상수도 회사 건설 예정;
- 배수및 폐수 처리 시스템: 5,000m3/일 공급 용량 폐수 처리 공장 건설 완공 및 가동 시작;
- 공업단지: 2020년까지 5,527.52 ha 면적을 바탕으로 19곳의 공업단지를 개발 구축.

투자 우대 분야

- 기계생산, 자동차및 오토바이 생산.조립 산업;자동차및 오토바이 생산 보조 산업;
- 전자통신 산업, 보조 산업;
- 신소재 및 소재 생산 산업;
- 공업단지 인프라 건축및 사업 투자 분야;
- 하이테크 농업 생산;
- 로지스틱스 창고 서비스;
- 훈련 교육 시설: 대학교, 직업훈련 전문학교, 고등 학교, 잘 갖추어진 유치원
- 보건진료소, 의료 서비스: 병원, 요양원...

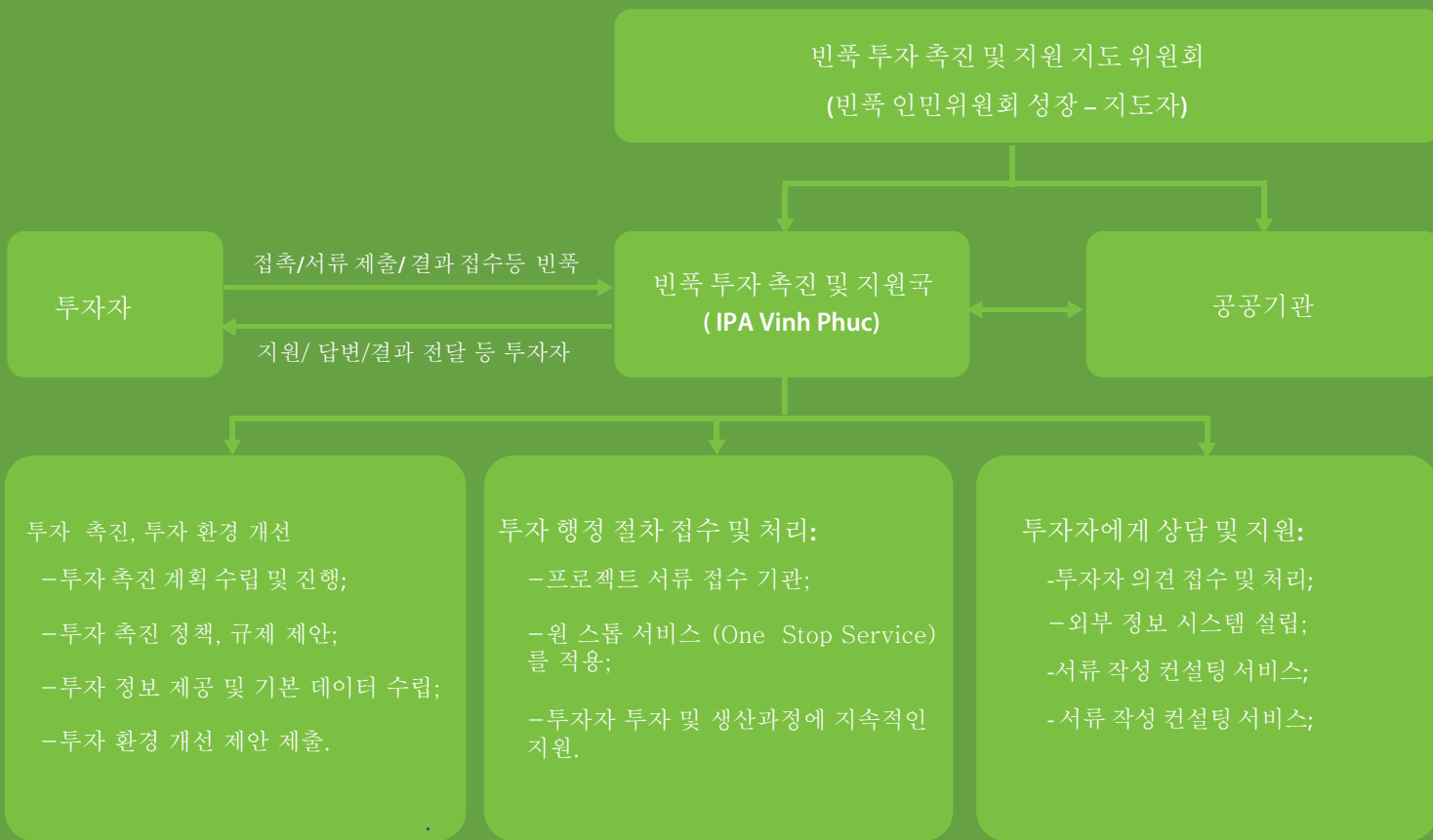
FDI 자본 유치 실적

15개국가에서 투자한 투자자, 226개의 FDI 프로젝트, 투자금액 34억7500만달러 (USD)를 유치함 (2016/9월).

공업단지와 주요 국도의 지도



투자자 지원 과정



투자 촉진 및 지원 기관

빈푼 투자 촉진 및 지원 국(IPA Vinh Phuc)

주소: Vietnam, Vinh Phuc성, Vinh Yen시, Dong Da동, Nguyen Trai로, 인민위원회 빌딩 38-40번지.

Tel: + 84 211 3616 618 - Fax: +84 211 3616 018

Website: ipavinhphuc.vn

Email: ipa@ipavinhphuc.vn